

Le Jugement Dernier - Verdi et Michelangelo

Un spectacle by Paolo Micciché

Fiche technique

Matériel à fournir par la Production

- + Projection frontale : vidéoprojecteur HD 35000 ANSI Lumens avec table de support dédiée.
- + Régie vidéo climatisée et acoustiquement isolée pouvant accueillir le vidéoprojecteur frontal et les opérateurs
- + Tulle d'avant-scène gobelin gris (dimensions à déterminer)
- + Rétroprojection : vidéoprojecteur HD 20000 ANSI Lumens avec tour de support
- + Écran PVC gris pour rétroprojections (dimensions à déterminer)
- + Intercom selon nécessité
- + Frises et pendrillons en velours noir
- + Éclairages de scène (projecteurs, câbles, console et réglages)
- + 4 black cubes, including cushions, to be placed downstage as soloists seats
- + Quatre cubes avec coussins, placés en avant-scène en assises des solistes
- + Quatre costumes pour solistes (tuniques en couleurs claires)
- + Costumes pour tous les membres du chœur (tuniques très simples en couleurs claires)
- + Praticable pour le chœur, placé entre le tulle d'avant-scène et l'écran de rétroprojection
- + Lumière des pupitres d'orchestre en LEDs blanc froid graduables.

Personnel technique selon nécessité

- + Équipe de techniciens qualifiés incluant un technicien vidéo expert des vidéoprojecteurs fournis et de la gestion de tous autres aspects des équipements vidéo du spectacle.

Nota Bene

- + Les solistes et le chœur doivent connaître la pièce par cœur
- + Prévoir 2 + 2 trompettes quelques part dans la salle.

Équipe de création voyageant avec le spectacle

- + Metteur en scène / Directeur visuel
- + Vidéaste / opérateur vidéo
- + Éclairagiste / Coordinateur de production
- + Assistante au metteur en scène / Toppeuse vidéo et lumières (en régie vidéo)
- + Costumier / coordinateur aux costumes

Systeme de gestion vidéo pré-encodé (Pandora's Box media servers) fourni par l'équipe de création.

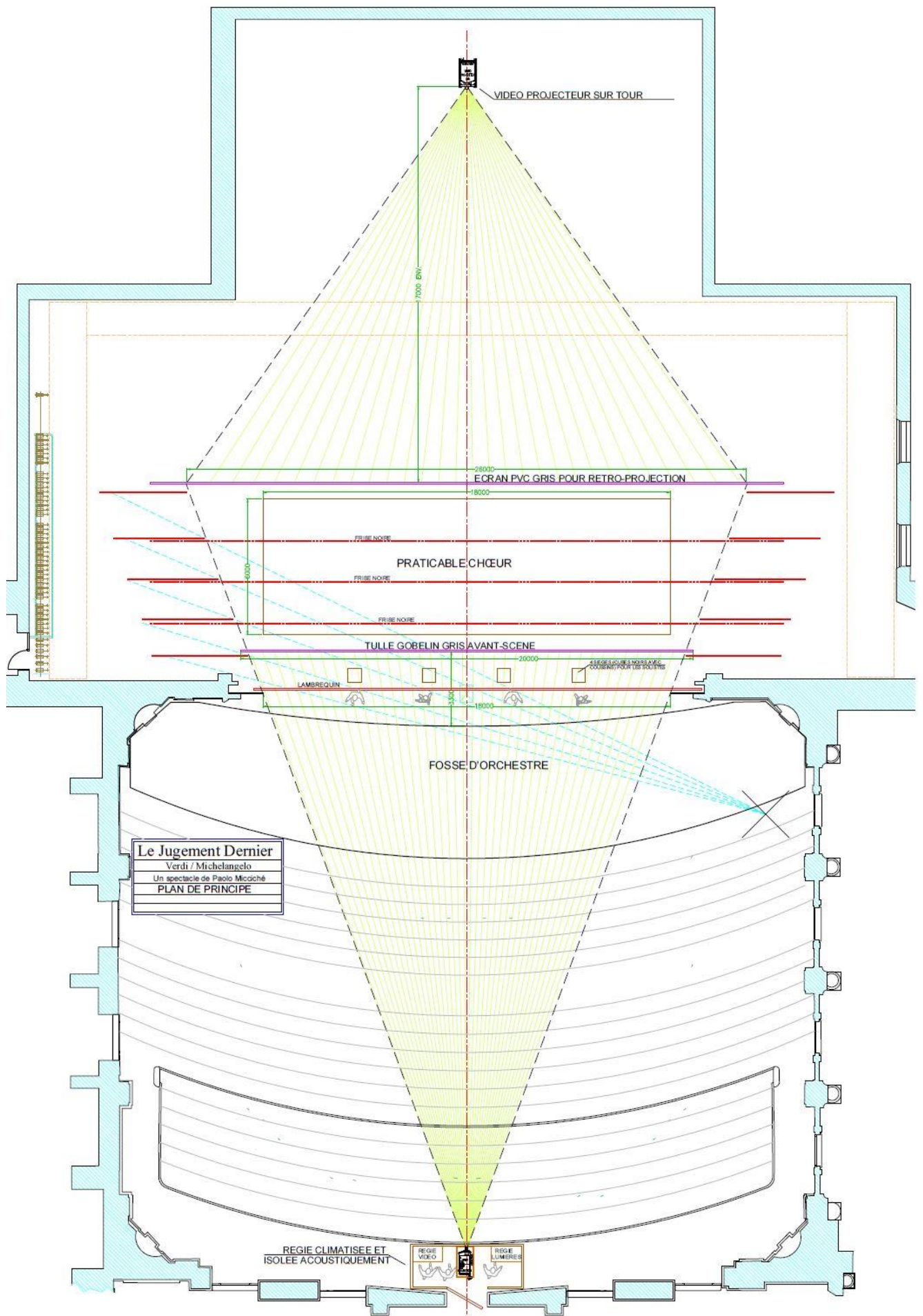


Schéma technique d'installation vidéo



Matériel fourni par l'équipe de création

- N°2 Pandora Player V6
- N°2 Switches 10/100/1000
- N°1 Pandora Manager V6

Tous les projecteurs, l'isolation acoustique et la climatisation de la régie vidéo ainsi que les câblages (selon le schéma ci-dessus) seront fournis, installés et entretenus par les services techniques de la Production.

PS. Avec les nouveaux projecteurs au laser, le problème de bruit est presque complètement résolu.